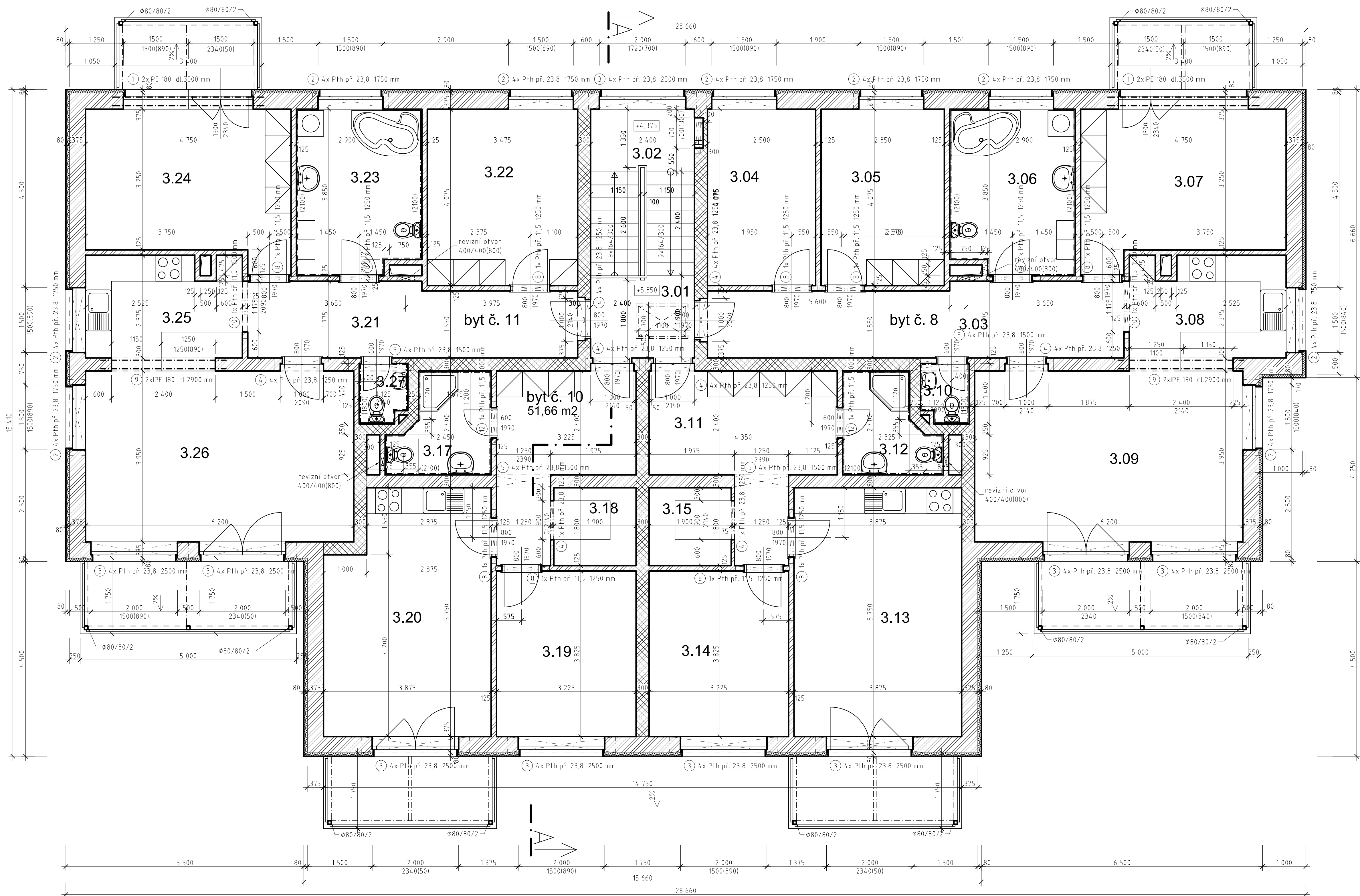


Dům F3+F4 - 3.N.P.

Dům F3 + F4 - legenda místností - 3.N.P.



číslo místnosti	účel místnosti	plocha m ²	světla výška	druh podlahy	označ. na výř.	úprava povrchu stěn	pozn.
3.01	domovní chodba	7,60	2,62	keram. dlažba		keram.sokl 100 mm	
3.02	schodiště	8,76		keram. dlažba		keram.sokl 100 mm	
3.03	komora	6,93	2,62	keram. dlažba		keram.sokl 100 mm	
3.04	bytová chodba	12,64	2,62	keram. dlažba		keram.sokl 100 mm	
3.05	pokoj	14,16	2,62	laminát.plovoucí podlaha			
3.06	koupelna + WC	10,92	2,62	keram. dlažba		keram.obklad v.o. 2100 mm	
3.07	ložnice	16,04	2,62	laminát.plovoucí podlaha			
3.08	kuchyň	8,37	2,62	keram. dlažba		keram.sokl 100 mm	
3.09	obývací pokoj + jídelna	24,49	2,62	laminát.plovoucí podlaha			
3.10	WC	1,55	2,62	keram. dlažba		keram.obklad v.o. 1800 mm	
3.11	bytová chodba	13,06	2,62	keram. dlažba		keram.sokl 100 mm	
3.12	koupelna + WC	4,50	2,62	keram. dlažba		keram.obklad v.o. 2100 mm	
3.13	obytná kuchyň	22,28	2,62	keram.dlažba+laminát.plov.podl.			
3.14	pokoj	12,34	2,62	laminát.plovoucí podlaha			
3.15	šatna	3,42	2,62	laminát.plovoucí podlaha			
3.16	bytová chodba	10,30	2,62	keram. dlažba		keram.sokl 100 mm	
3.17	koupelna + WC	4,80	2,62	keram. dlažba		keram.obklad v.o. 2100 mm	
3.18	šatna	3,42	2,62	laminát.plovoucí podlaha			
3.19	pokoj	12,34	2,62	laminát.plovoucí podlaha			
3.20	obytná kuchyň	20,73	2,62	keram.dlažba+laminát.plov.podl.			
3.21	bytová chodba	12,64	2,62	keram. dlažba		keram.sokl 100 mm	
3.22	pokoj	14,16	2,62	laminát.plovoucí podlaha			
3.23	koupelna + WC	10,92	2,62	keram. dlažba		keram.obklad v.o. 2100 mm	
3.24	ložnice	16,04	2,62	laminát.plovoucí podlaha			
3.25	kuchyň	8,37	2,62	keram. dlažba		keram.sokl 100 mm	
3.26	obývací pokoj + jídelna	24,49	2,62	laminát.plovoucí podlaha			
3.27	WC	1,55	2,62	keram. dlažba		keram.obklad v.o. 1800 mm	

Legenda materiálů

- zdivo z tvárnic Porotherm P+D
- zdivo z tvárnic Porotherm AKU P+D
- prostý beton C16/20(B20)
- prefabrikované žebet. konstrukce
- zhutněný štěrpkový podsyp
- hutněný zásyp
- rostlý terén

Ing. arch. Luděk VYSTYD, Náměstí Krále Jiřího z Poděbrad 6, Cheb, 350 02, atelier@vystyd.cz, www.vystyd.cz			
Projektant:	Ing. David Kojan Ing. arch. Jaroslav Aust	Zodpovědný projektant:	Ing. arch. Luděk Vystyd
Investor:	ISSO Inženýrské stavby Sokolov s.r.o. č.p.255, Svatava, 357 03	Smlouva:	20619
Akce:	Bytové domy Sokolov "Atletická" Dům F3+F4 - úprava dispozice Atletická ulice, Sokolov		Razítko: 37/2006
Část:	stavební řešení	Název výkresu:	půdorys 3.N.P.
Měřítko: 1:50		Formát: 10 x A4	Číslo výkresu: 4
TEL: 354 422 635 GSM: 605 285 921		Číslo autorizace - 00114	IČO - 14741822
		DIČ - CZ360402004	